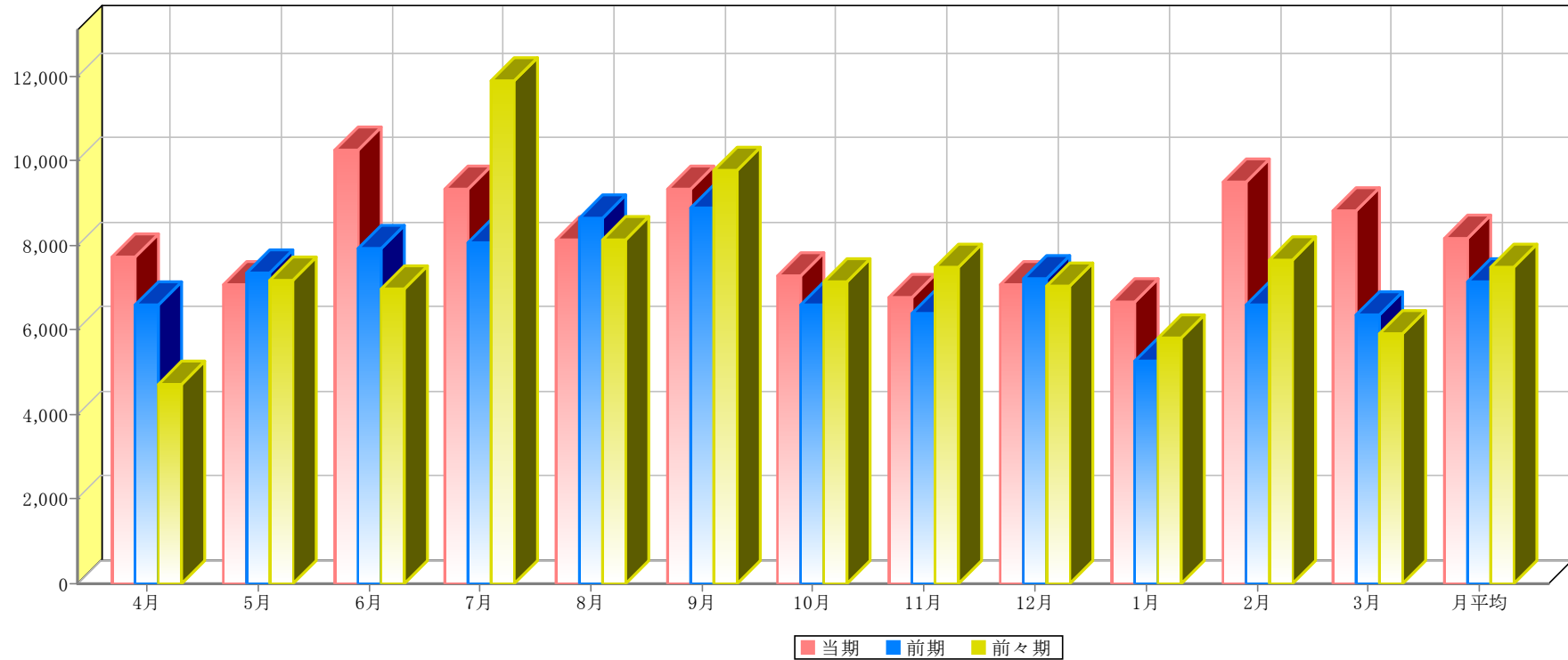


3期売上高推移図



3期売上高推移表

平成29年 3月現在 決算月 単位:千円

項	目	4月	5月	6月	7月	8月	9月	10月	11月	12月	1月	2月	3月	月平均	1人当り
当期	売上高(月額)	7,729	7,059	10,263	9,318	8,141	9,320	7,273	6,771	7,069	6,653	9,491	8,827	8,160	
	売上高(累計額)	7,729	14,788	25,051	34,369	42,510	51,830	59,103	65,874	72,944	79,596	89,087	97,914		
	前年差額	1,128	838	3,161	4,417	3,932	4,380	5,078	5,450	5,306	6,699	9,592	12,052		
	前年対比(%)	117.1	106.0	114.4	114.7	110.2	109.2	109.4	109.0	107.8	109.2	112.1	114.0	114.0	
前期	売上高(月額)	6,601	7,349	7,940	8,062	8,626	8,872	6,575	6,399	7,213	5,260	6,598	6,367	7,155	
	売上高(累計額)	6,601	13,950	21,891	29,952	38,579	47,450	54,025	60,424	67,638	72,897	79,495	85,862		
	前年差額	1,871	2,050	3,037	△794	△283	△1,188	△1,745	△2,809	△2,616	△3,175	△4,233	△3,766		
	前年対比(%)	139.6	117.2	116.1	97.4	99.3	97.6	96.9	95.6	96.3	95.8	94.9	95.8	95.8	
前々期	売上高(月額)	4,730	7,170	6,953	11,892	8,116	9,776	7,132	7,463	7,020	5,819	7,656	5,900	7,469	
	売上高(累計額)	4,730	11,901	18,854	30,746	38,862	48,638	55,770	63,233	70,253	76,072	83,728	89,628		
	当期売上移動計	86,991	86,700	89,023	90,279	89,794	90,242	90,940	91,312	91,168	92,561	95,455	97,914		
移動計	前月値増減額	1,128	△291	2,323	1,257	△485	448	698	372	△144	1,393	2,894	2,460		
	前年売上移動計	91,498	91,677	92,665	88,834	89,345	88,440	87,883	86,819	87,012	86,453	85,395	85,862		