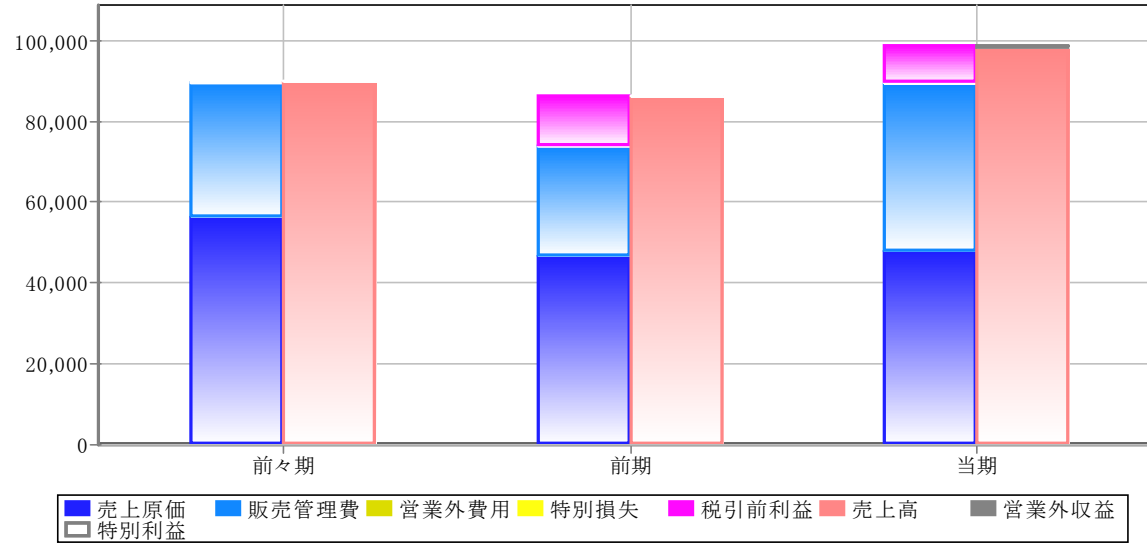


連続3期損益構成図表



連続3期損益計算書

平成29年 3月現在 決算月 単位:千円

27年実績		28年実績		29年実績		項 目	27年-28年 比較		28年-29年 比較	
金 額	構成比	金 額	構成比	金 額	構成比		増 減 額	増減率	増 減 額	増減率
89,628	100.0	85,862	100.0	97,914	100.0	【 純 売 上 高 】	△3,766	△4.2	12,052	14.0
56,250	62.8	46,700	54.4	47,850	48.9	期 首 棚 卸 高				
						商 品 仕 入	△9,551	△17.0	1,151	2.5
						材 料 仕 入				
						労 務 費				
						外 注 費				
						製 造 経 費				
						期 末 棚 卸 高				
56,250	62.8	46,700	54.4	47,850	48.9	【 売 上 原 価 】	△9,551	△17.0	1,151	2.5
33,377	37.2	39,162	45.6	50,064	51.1	〔 売 上 総 利 益 〕	5,785	17.3	10,902	27.8
20		8		327	0.3	販 売 費	△12	△59.3	319	3,970.0
23,238	25.9	17,780	20.7	28,071	28.7	人 件 費	△5,458	△23.5	10,291	57.9
9,863	11.0	9,211	10.7	12,974	13.2	一 般 管 理 費	△652	△6.6	3,762	40.8
33,121	37.0	26,999	31.4	41,372	42.3	【 販 管 費 合 計 】	△6,121	△18.5	14,372	53.2
257	0.3	12,163	14.2	8,692	8.9	〔 営 業 利 益 〕	11,906	4,637.8	△3,471	△28.5
71	0.1	386	0.4	904	0.9	【 営 業 外 収 益 】	315	444.5	518	134.3
50	0.1	238	0.3	276	0.3	支 払 利 息	188	377.4	38	15.9
						そ の 他 営 業 外 費 用				
50	0.1	238	0.3	276	0.3	【 営 業 外 費 用 】	188	377.4	38	15.9
278	0.3	12,311	14.3	9,321	9.5	〔 経 常 利 益 〕	12,033	4,332.1	△2,990	△24.3
						特 別 利 益				
						特 別 損 失				
278	0.3	12,311	14.3	9,321	9.5	〔 税 引 前 利 益 〕	12,033	4,332.1	△2,990	△24.3
249	0.3	3,823	4.5	2,024	2.1	法 人 税 等	3,575	1,437.2	△1,800	△47.1
29		8,488	9.9	7,297	7.5	〔 税 引 後 利 益 〕	8,459	****	△1,191	△14.0