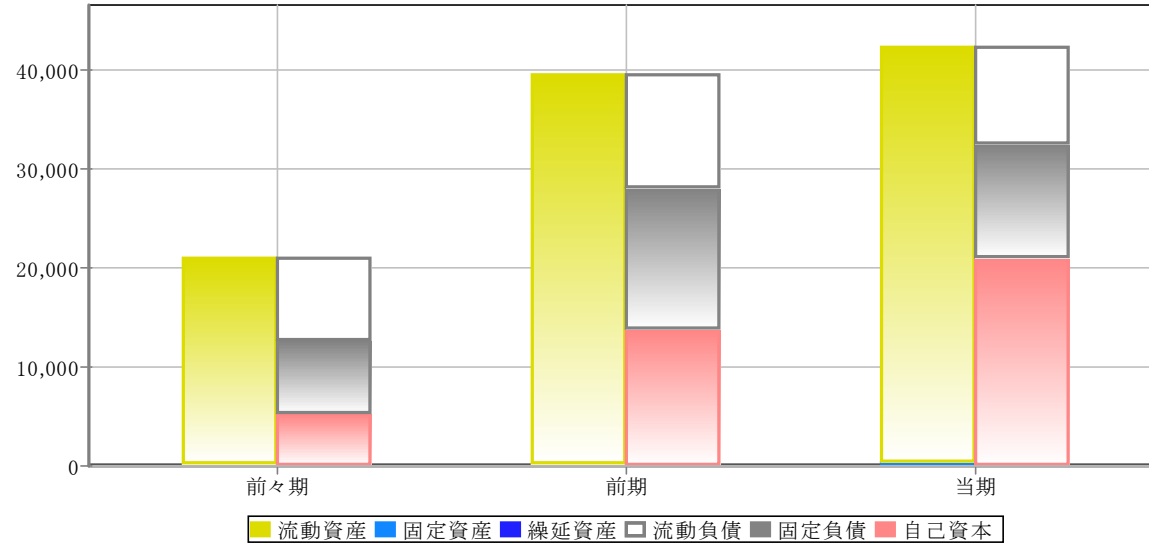


連続3期貸借構成図表



連続3期貸借対照表

平成29年 3月現在 決算月 単位: 千円

27年実績		28年実績		29年実績		項 目	27年-28年 比較		28年-29年 比較	
金 額	構成比	金 額	構成比	金 額	構成比		増 減 額	増減率	増 減 額	増減率
28	0.1	15,041	38.1	23	0.1	流動性現預金	15,013	****	△15,017	△99.8
20,575	97.8	6,877	17.4			固定性預金				
244	1.2	17,373	44.0	41,942	99.2	受取手形	△13,699	△66.6	△6,877	
20,848	99.1	39,291	99.5	41,966	99.3	売掛金				
						棚卸資産				
						その他流動資産	17,129	7,018.9	24,569	141.4
						【流動資産計】	18,443	88.5	2,675	6.8
						有形固定資産				
186	0.9	186	0.5	296	0.7	無形固定資産			110	59.1
186	0.9	186	0.5	296	0.7	投資資産等			110	59.1
						【固定資産計】			110	59.1
						【繰延資産】				
21,034	100.0	39,477	100.0	42,262	100.0	〔資産合計〕	18,443	87.7	2,785	7.1
						支払手形				
3,707	17.6	3,302	8.4	4,022	9.5	買掛金	△405	△10.9	720	21.8
4,747	22.6	8,159	20.7	5,818	13.8	借入金				
8,454	40.2	11,461	29.0	9,840	23.3	その他流動負債	3,412	71.9	△2,341	△28.7
7,334	34.9	14,283	36.2	11,391	27.0	【流動負債計】	3,007	35.6	△1,621	△14.1
						【固定負債】	6,949	94.7	△2,892	△20.2
						【引当金】				
15,788	75.1	25,744	65.2	21,231	50.2	〔負債合計〕	9,956	63.1	△4,513	△17.5
200	1.0	200	0.5	200	0.5	資本金				
5,045	24.0	13,533	34.3	20,830	49.3	その他株主資本	8,488	168.2	7,297	53.9
						評価・換算差額等				
21,034	100.0	39,477	100.0	42,262	100.0	〔負債・純資産合計〕	18,443	87.7	2,785	7.1