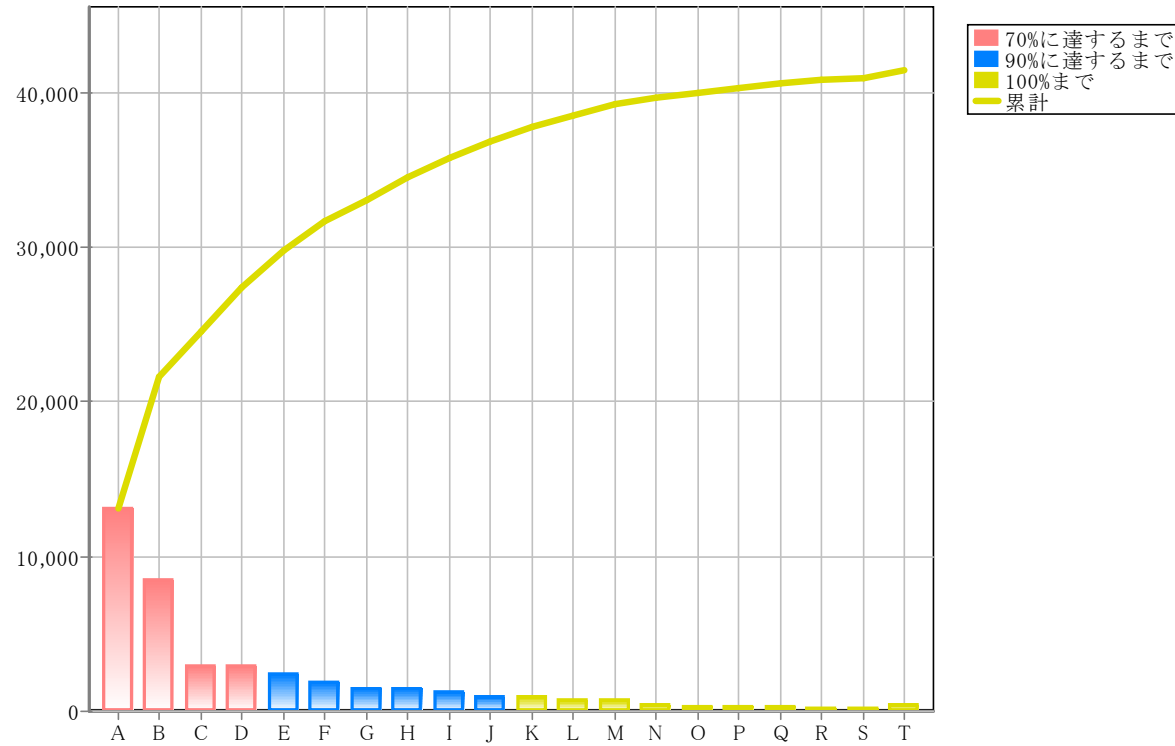


ABC分析(販管費)



ABC分析表

項目	科目名	金額	構成比	累積比
A	給料手当	13,112	31.7	31.7
B	役員報酬	8,450	20.4	52.1
C	交際接待費	2,925	7.1	59.2
D	法定福利費	2,891	7.0	66.2
E	車輦費	2,364	5.7	71.9
F	賞与	1,914	4.6	76.5
G	地代家賃	1,425	3.4	80.0
H	管理諸費	1,420	3.4	83.4
I	旅費交通費	1,263	3.1	86.4
J	消耗品費	993	2.4	88.8

平成29年 3月現在 決算月 単位:千円

項目	科目名	金額	構成比	累積比
K	雑給	960	2.3	91.2
L	福利厚生費	745	1.8	93.0
M	保険料	739	1.8	94.8
N	通信費	432	1.0	95.8
O	リース料	322	0.8	96.6
P	広告宣伝費	316	0.8	97.3
Q	雑費	263	0.6	98.0
R	会議費	207	0.5	98.5
S	租税公課	206	0.5	99.0
T	その他	426	1.0	100.0